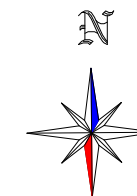


Veibri külas Aasavälja tee 25 maaüksuse detailplaneering

PLANEERITUD MAAKASUTUS JA KITSENDUSED

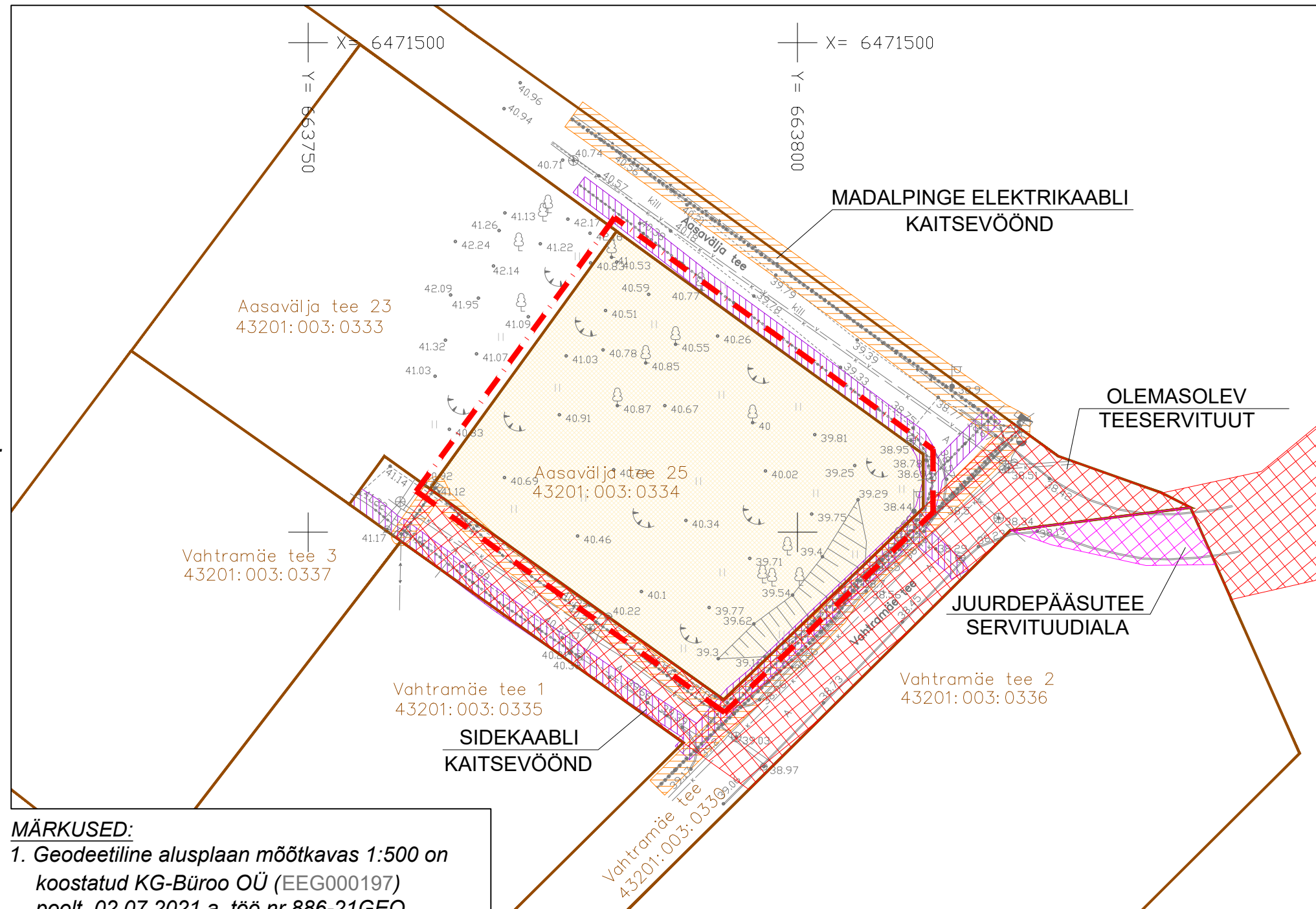
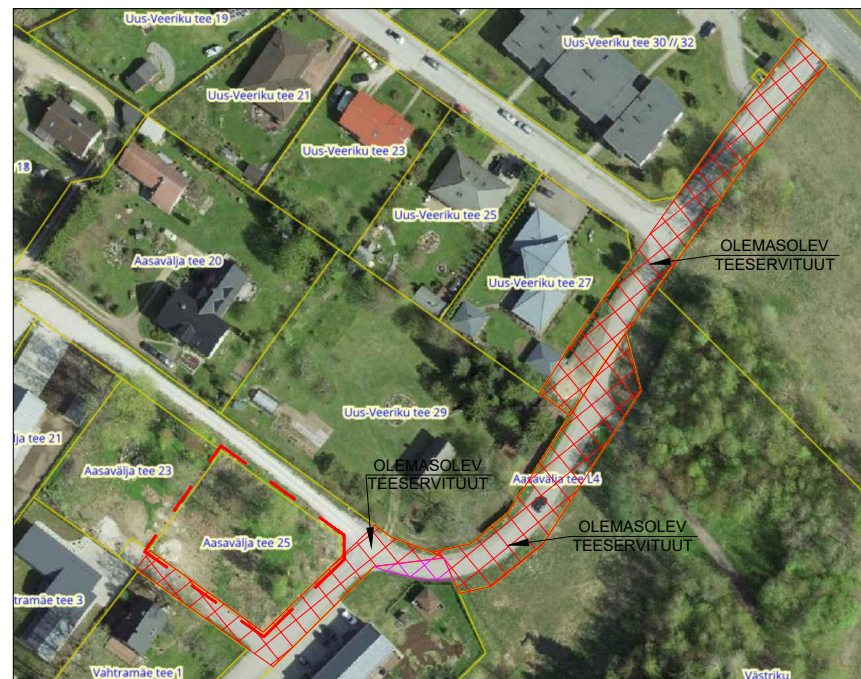


TINGMÄRGID

	PLANEERINGUALA PIIR
	OLEMASOLEVA KATASTRIÜKSUSE PIIR
	PLANEERITUD ELAMUMAA 100%
	OLEMASOLEVA SIDEKAABLI KAITSEVÖÖND 1 m
	OLEMASOLEVA MADALPINGE ELEKTRIKAABLI KAITSEVÖÖND 1 m
	OLEMASOLEV TEESERVITUUT
	PLANEERITUD JUURDEPÄÄSU SERVITUUDI SEADMISE VAJADUSEGA ALA

VÄLJAVÕTE M 1:2000

PLANEERITUD JUURDEPÄÄSU SERVITUUT



MÄRKUSED:

- Geodeetiline alusplaan mõõtkavas 1:500 on koostatud KG-Büroo OÜ (EEG000197) poolt, 02.07.2021.a, töö nr 886-21GEO. Koordinaatsüsteem L-EST97. Kõrgussüsteem EH2000.
- Planeeringu jooniste juurde kuulub lahutamatu osana detailplaneeringu seletuskiri.

MAAKASUTUSE KOONDTABEL

KRUNDI AADRESS	KRUNDI PLANEERITUD PINDALA	PLANEERITUD KRUNDI KASUTAMISE OTSTARVE	MOODUSTATAKSE KINNISTUST	OSADE SUURUSED	PLANEERINGUEELNE MAAKASUTUS
Aasavälja tee 25	1281 m ²	ÜKSIKELAMU MAA EP 100%	AASAVÄLJA TEE 25	1281 m ²	ÄRIMAA 100%

 **TERAV KERA OÜ**
 Reg. nr. 11319822
 Sarapuu 2, 50705 Tartu
 e-post: teravkera@gmail.com
 www.teravkera.ee

Planeeringu koostamisest huvitatud isik
Kroonikeskus OÜ

Töö nimetus Veibri külas
Aasavälja tee 25 maaüksuse detailplaneering

Projekti juht, maastikuarhitekt
Jane Asper
Maastikuarhitekt-planeerija
Merit Naruskberg

Joonise nimetus PLANEERITUD MAAKASUTUS JA KITSENDUSED				
Kuupäev aug. 2024	Joonis 6	Jooniseid 6	Mõõt 1:500	Töö nr DP-11-21